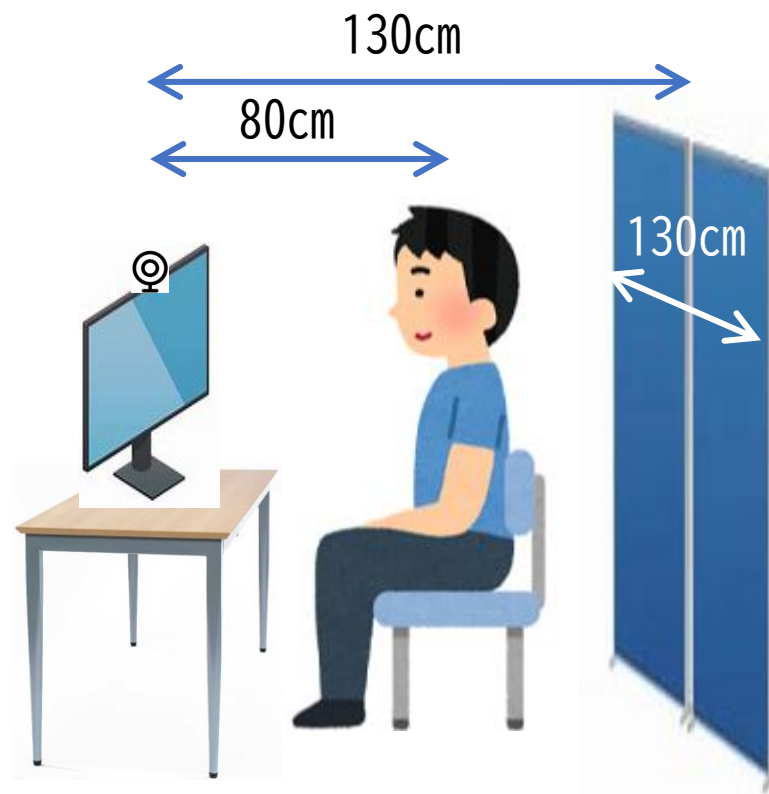
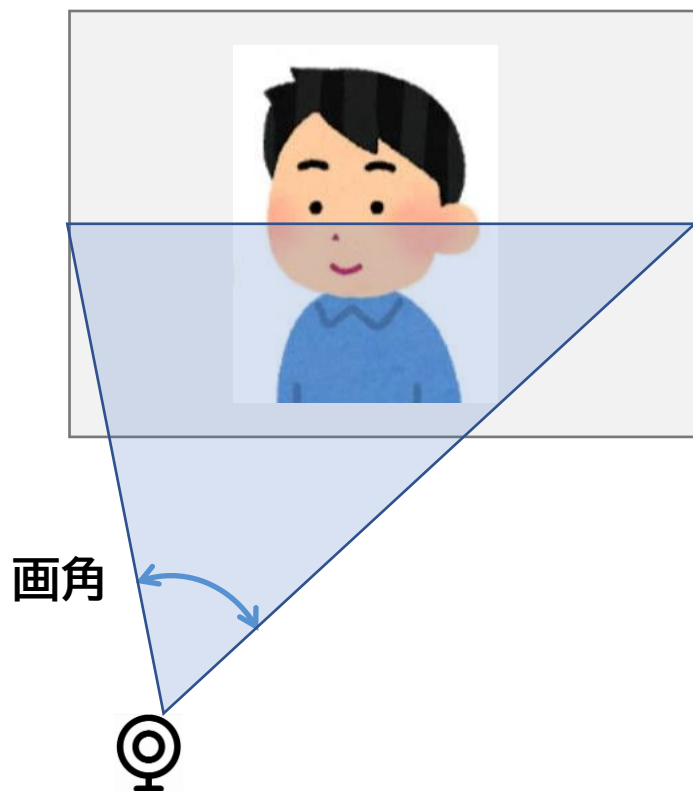


オンラインで最適なカメラの画角を検討しましょう！

目標：程よい顔のサイズと背景のパーティションが収まるようにしたい。

カメラと人物と背景はこんな条件です。



テストした3台のWebカメラ

C505 HD WEBCAM ¥2,700
最大解像度: 720p/30fps
カメラ画素数 (メガピクセル): 1.2
フォーカスタイプ: 固定
対角視野 (dFoV): 60°



UCAM-C820ABBK ¥3,645
最大解像度: 1080/30fps
カメラ画素数 (メガピクセル): 2.0
フォーカスタイプ: オートフォーカス
*対角視野 (dFoV): 76° F2.5



eMeet C960 ¥2,399
最大解像度: 1080/30fps
カメラ画素数 (メガピクセル): 2.0
フォーカスタイプ: オートフォーカス
水平視野 (dFoV): 90°



画角

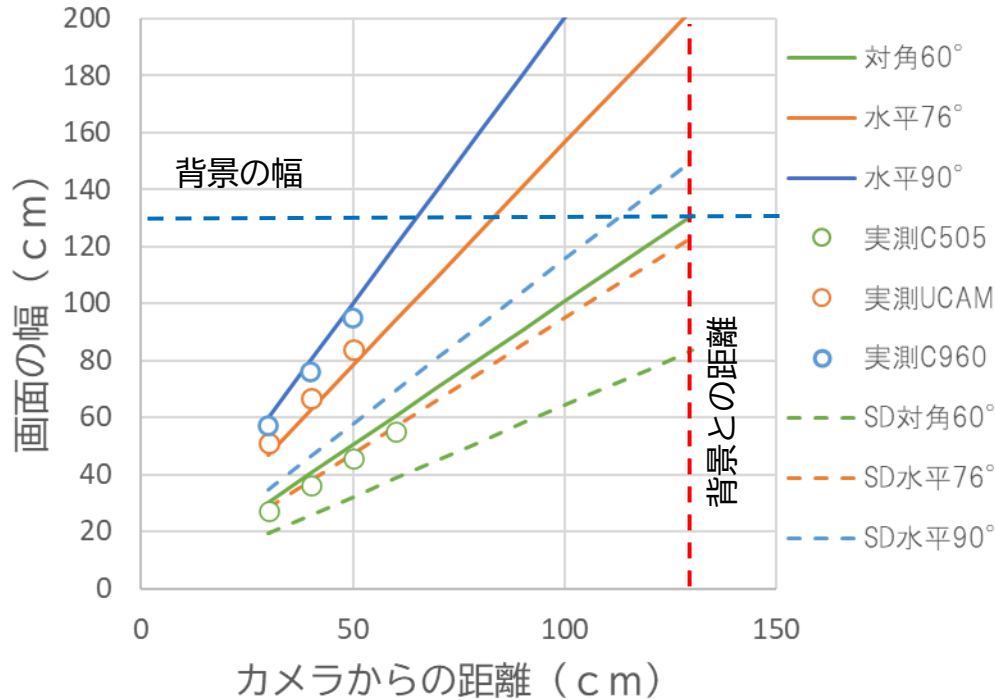
狭い



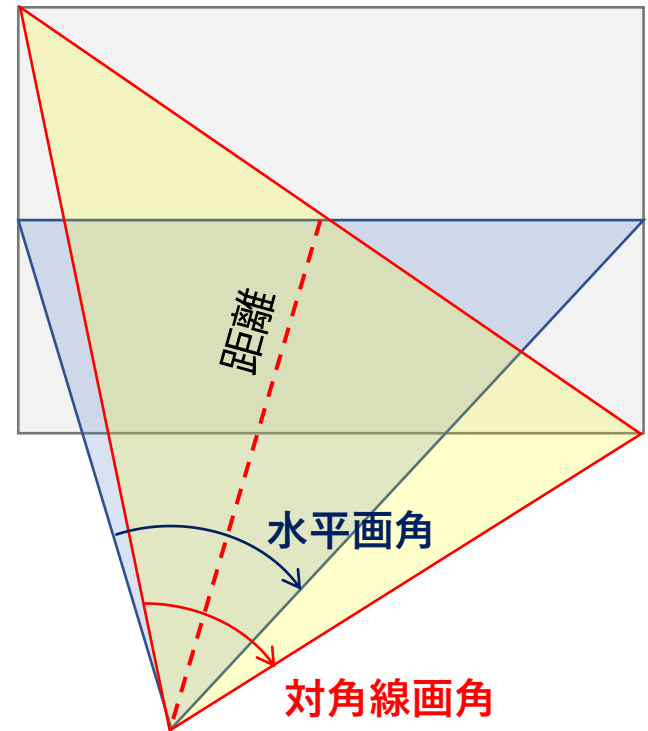
広い

画面の幅を計算と実測で確認

画面幅の実測値と計算値



画面の幅



カメラ

- 1) WebカメラスペックはHDを基準にしているので、HDをオフにしてSDモードにすると画角は2/3になります。
- 2) 背景のパーティションが収まるには、HD&SDモードでは 対角60° のC505 SDモードでは 水平76° のUCAM の選択肢になるはず。

実際に試してみました！

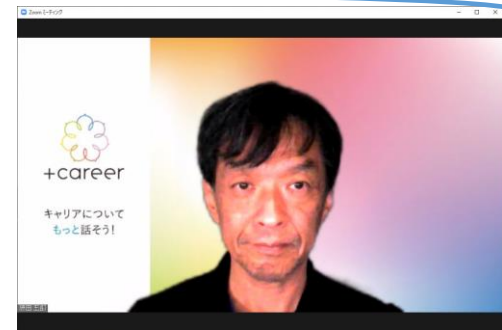
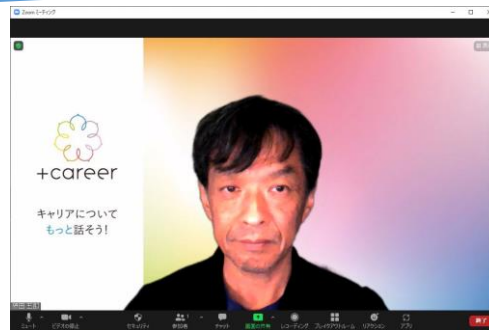
顔のサイズは、
表情を伝えるに
はこの位かな？

HDモード

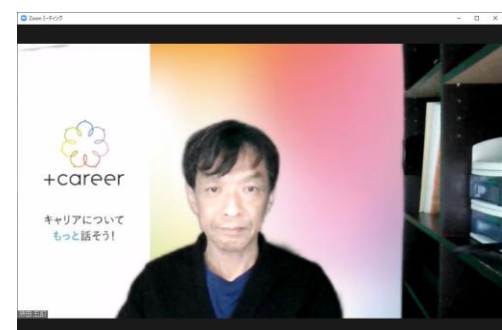
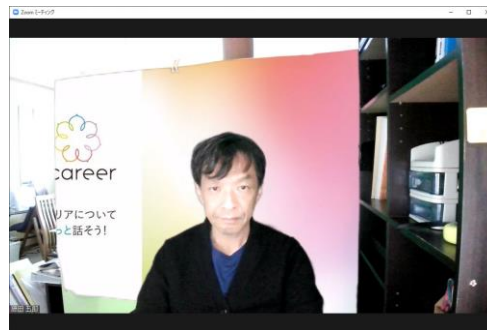
背景が収まる

SDモード

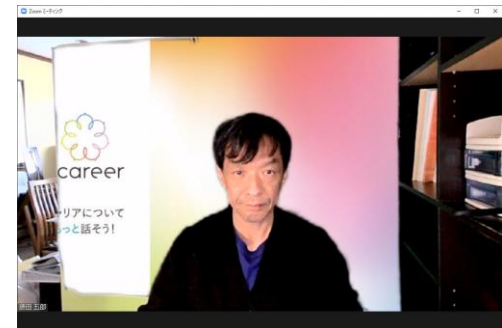
C505 HD WEBCAM 60°



UCAM-C820ABBK 76°



eMeet C960 90°



背景に部屋が
見えている！